



# *Le Potager de Vouzeron*





## Le mot du Président :

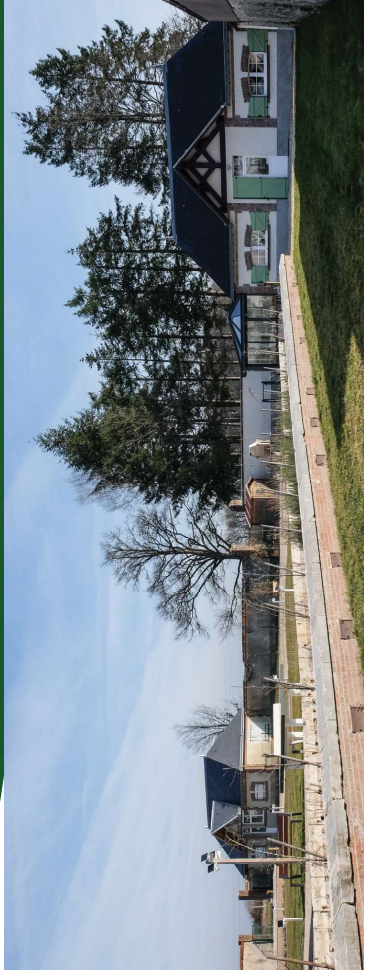
Le Conseil d'administration de l'Union Fraternelle de la Métallurgie a décidé, voici quelques années, de rénover une partie des pavillons de vacances et les espaces verts jouxtant à Vouzeron en Sologne. Cette démarche permet d'offrir au plus grand nombre, la possibilité de passer un agréable séjour à des prix très modérés, avec des tarifs spéciaux en faveur des syndiqués de la Métallurgie.

Un premier pavillon est d'ores et déjà opérationnel et rencontre un vif succès à la location. Un deuxième est en cours de rénovation et les espaces verts ont été sécurisés et paysagés.

J'espère que cette plaquette vous permettra de mieux connaître les axes et les valeurs développés par l'UFM et vous donnera l'envie de venir découvrir cette belle région de France.

Fraternellement,

**Nicola Giglio, Président de l'UFM**



## Qui sommes-nous ?

L'UFM est une association loi 1901, créée en 1936 par la métallurgie parisienne CGT. Elle gère un patrimoine important et diversifie ses activités afin de toujours répondre à des besoins sociaux. Elle est propriétaire d'une maternité (HPR Pierre Rouquès – Paris 12<sup>e</sup>), de 3 centres de rééducation professionnelle et sociale pour adultes handicapés :

- CRP Timbaud à Montreuil (93) ;
- CRP Masson à Paris (12<sup>ème</sup>) ;
- CRP Gatignon à Vouzeron (18).

Elle détient également 31 appartements dans une Résidence Services Séniors à Castelnau-le-Lez (34), 24 appartements dans une deuxième Résidence Séniors à Marseille (ouverture mai 2018), deux pavillons de vacances à Vouzeron (18), des parts sociales dans un complexe hôtelier à St Ouen (93) et dans la « MAISON DES SYNDICATS » anciennement dénommée la Grange-aux-Belles. Elle a créé également une filiale 100% UFM, la SASU Métal au Soleil, qui gère le patrimoine des deux RSS, le Sextant et le Gènes.

Son siège social est situé à Paris 11<sup>ème</sup> dont elle est également propriétaire. Elle travaille sur des projets culturels et de loisirs pour l'épanouissement des salariés, mais aussi sur des dossiers plus novateurs comme « le projet jeunes ». « Être au cœur des besoins, dans le respect des personnes avec fraternité et solidarité » reste son fil conducteur. Autrefois, son périmètre d'action était l'Île-de-France, avec le changement de ses statuts en 2015, l'UFM est aujourd'hui ouverte au national et aide également à l'international.

## Règles de location

### Qui peut louer ?

La location du pavillon de vacances de l'UFM est ouverte à tous, syndiqués (avec des tarifs spéciaux) et non syndiqués. N'hésitez pas à nous contacter pour plus de renseignements.

### A quel tarif ?

L'UFM a fixé le loyer à 60 euros par nuitée. La location est possible avec un minimum de deux nuits et d'une durée maximale de 7 nuits consécutives afin de favoriser toutes les demandes.

Vous pouvez disposer du logement à compter de 17 h à votre arrivée et devrez quitter les lieux avant 10h30 le jour de votre départ (en dehors de ces horaires la nuitée vous sera décomptée).

Le loyer ci-dessus comprend pour toute la durée de la location le paiement des charges locatives et des fournitures disponibles : Eau, électricité (chauffage et cuisson), télévision.

Une taxe de séjour de 0,22 cts/jour et par occupant majeur est à ajouter au tarif de location.

Le bailleur remettra au preneur s'il le souhaite une quittance pour tout versement effectué.

### Modalités de locations

Afin de procéder à la réservation du logement et d'en vérifier la disponibilité, connectez-vous sur le site web :

[www.abritel.fr/location-vacances/p1492982](http://www.abritel.fr/location-vacances/p1492982)

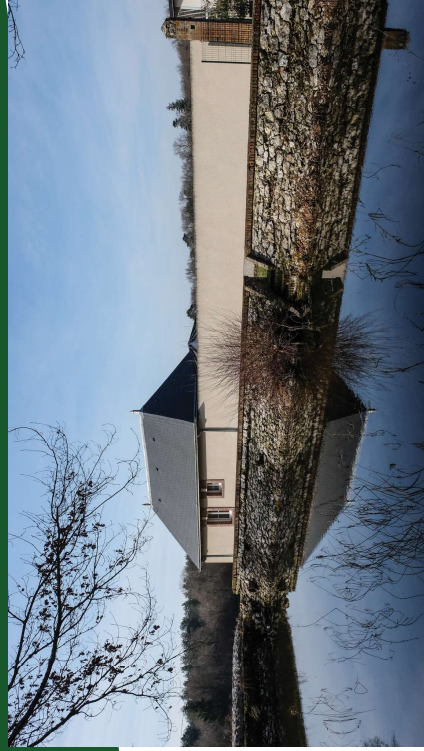
Ou chercher sur Abritel, Vouzeron charmant petit pavillon...

Pour les syndiqués de la Métallurgie CGT, nous contacter soit par téléphone au 01 53 36 46 00 (ou 02) ou via notre adresse électronique [david.ufm@free.fr](mailto:david.ufm@free.fr)

Un bail vous sera adressé après validation de votre réservation, à nous retourner signé impérativement.

Les animaux de compagnie sont admis à condition qu'ils soient tenus en laisse (forêt et chasse à proximité) en dehors de la maison et du jardin et soient vaccinés.

# La Résidence



Le pavillon dit « **Potager 2** » d'une capacité de 4 à 6 personnes maximum comprend :

**Chambre 1** : 1 lit 2 personnes 160 cm x 200 cm (avec alèse), oreillers et couvertures, 2 chevets, commode, placard et télévision à écran plat.

**Chambre 2** : 2 lits superposés « bus anglais » (avec alèses), oreillers et couvertures, commode, chevet, tapis de jeux enfants.

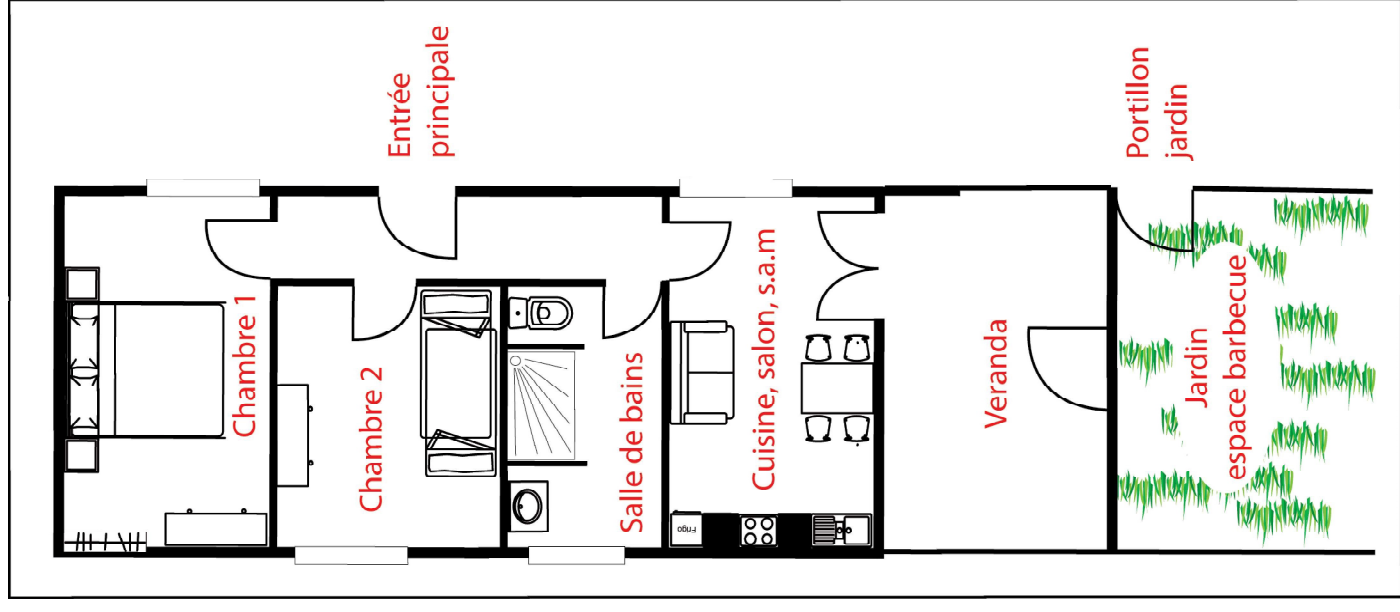
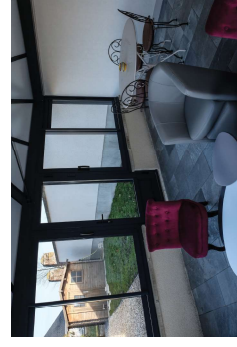
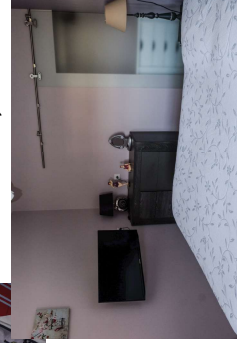
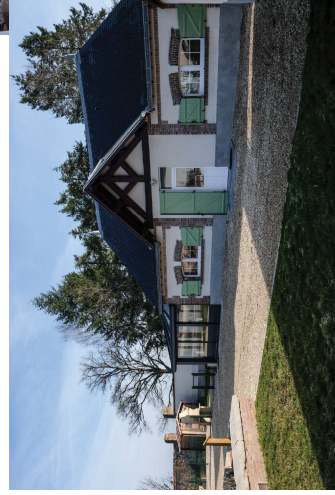
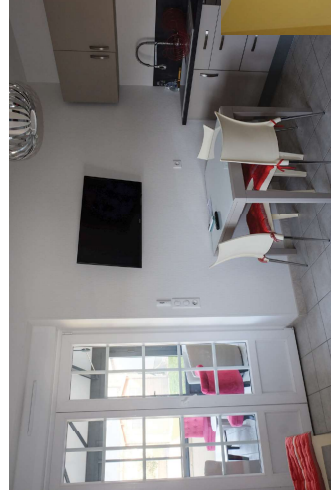
**Salle de bain carrelée** : 1 vasque avec meuble, bandeaux lumineux, chauffe-serviettes, grande douche et toilette.

**Cuisine équipée ouverte sur salon et salle à manger** : réfrigérateur, congélateur, plaque à induction, four traditionnel, table modulable, 6 chaises, vaisselle et matériel de cuisson, télévision à écran plat, 1 canapé convertible 2 personnes (160 cm X 200 cm) avec oreillers et couverture.

La maison dispose d'une **véranda chauffée** et équipée d'un salon de jardin (6 personnes), d'un **Jardin clos** avec barbecue fixe, 2 bains de soleil, et un abri de jardin (avec séchoir à linge).

**Remarque** : la maison ne dispose pas d'un lave-linge, ni d'un lave-vaisselle...

Il vous est possible de louer les draps au moment de votre réservation et de prendre un forfait ménage (Cf modalités dans le bail).





# Points d'intérêts

Situé en plein cœur de la Sologne, Vouzeron vous propose un espace de détente et de villégiature. Cette commune est idéalement située dans une riche zone touristique.

## Descriptif :

Dans un parc arboré et clôturé, vous y trouverez un terrain de pétanque, une table de Ping-Pong en béton (boules, raquettes et balles non fournies).

Le parc offre une aire de promenade agréable autour du bassin extérieur (baignade interdite).

La commune de Vouzeron a une superficie de 5263 ha dont près de 3000 ha en forêt domaniale.

La rivière «le Barangeon» cache de beaux coins de pêche. De même, la forêt à proximité accessible à tous, permet les randonnées pédestres et en vélo.



## Nous contacter :

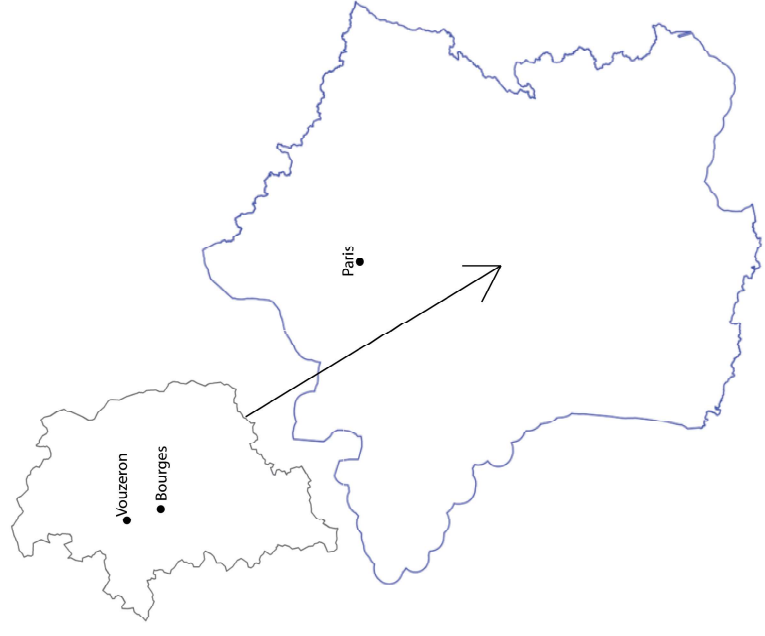
## Lieux Incontournables :

### A Proximité :

- L'Étang de Neuvy sur Barangeon (à 7 kms)
- Aventure parc de Nançay (à 15 kms)
- Découverte du vieux Bourges médiévale, son quartier Jacques Cœur ainsi que la cathédrale Saint-Étienne (à 28 kms)
- La Maison de Georges Sand (à 36 kms)
- Les canaux de Vierzon (à 15 kms)

### En voiture :

- Le Musée automobile de Matra (à 48 kms)
- La Route des vins, partez à la découverte des caves pour déguster les vins de la région (Quincy, Sancerre, Reuilly, Maïnetou Salon... à 50 kms de Sancerre)
- Le Zoo parc de Beauval (80 kms)
- Les châteaux de la Loire dont Chambord, Amboise, de Blois... (à 80 kms)
- Les Jardins d'Orsan (à 80 kms)...



Pour tous renseignements et réservation, veuillez-vous connecter sur le site [www.abritel.fr/location-vacances/p1492982](http://www.abritel.fr/location-vacances/p1492982)  
Pour les syndiqués de la Métallurgie, nous contacter via notre adresse électronique [david.ufm@free.fr](mailto:david.ufm@free.fr)